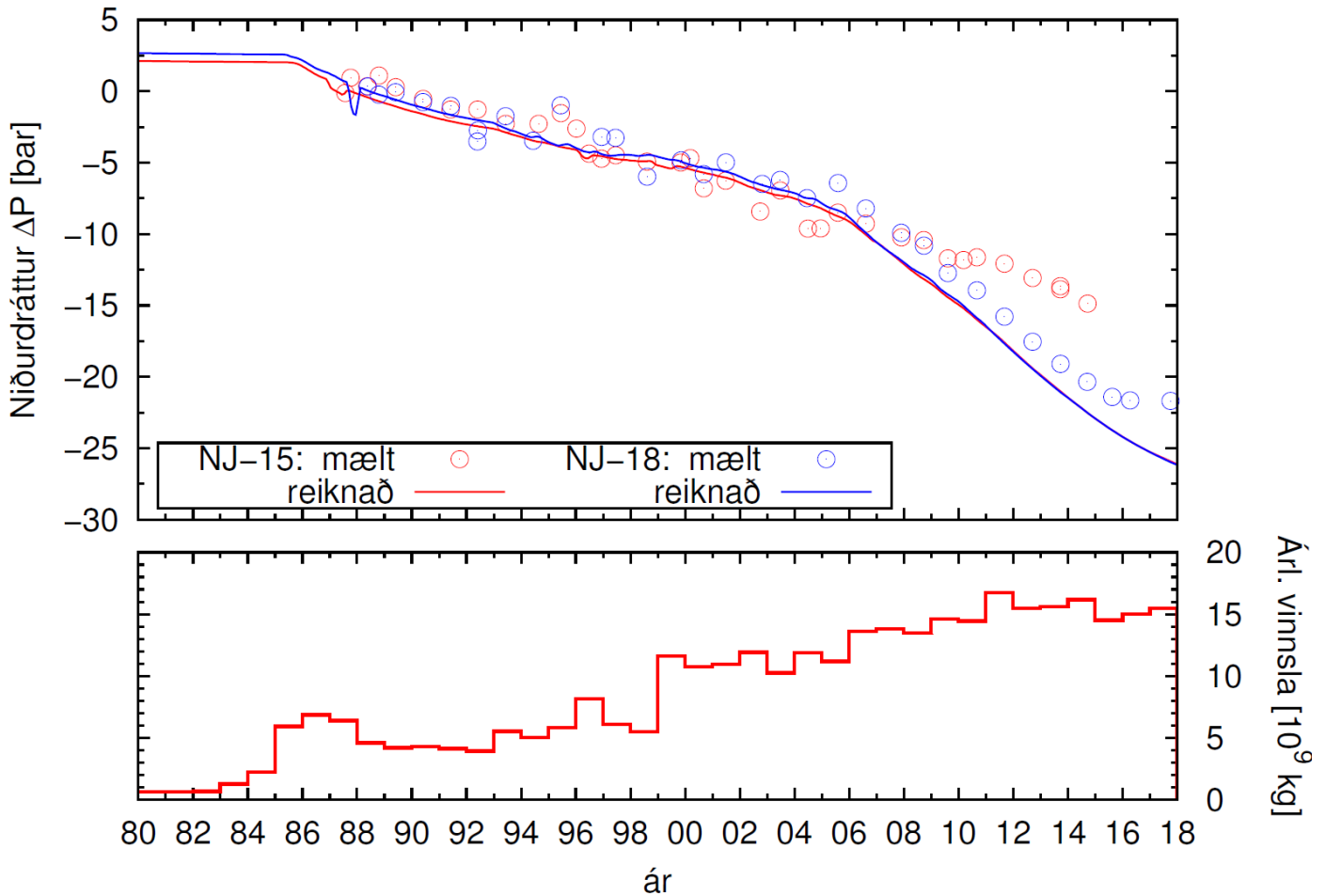


Niðurdráttur á Nesjavöllum, Hellisheiði og Hverahlíð

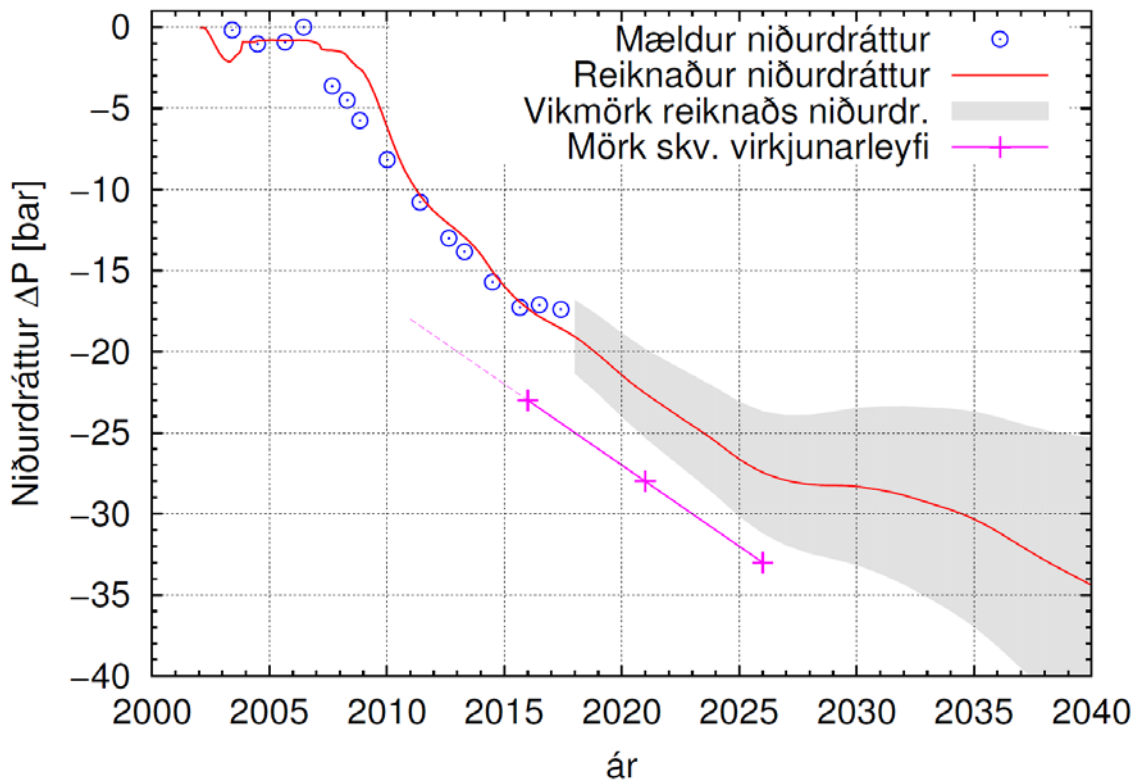
Með tengingu borhola í Hverahlíð við Hellisheiðarvirkjun hafa náðst betri tæk á stýringu vinnslusvæðis virkjunarinnar. Aukið samræmi er nú milli nýrra mælinga á holuafköstum og líkanreikninga en áður.

Nesjavellir



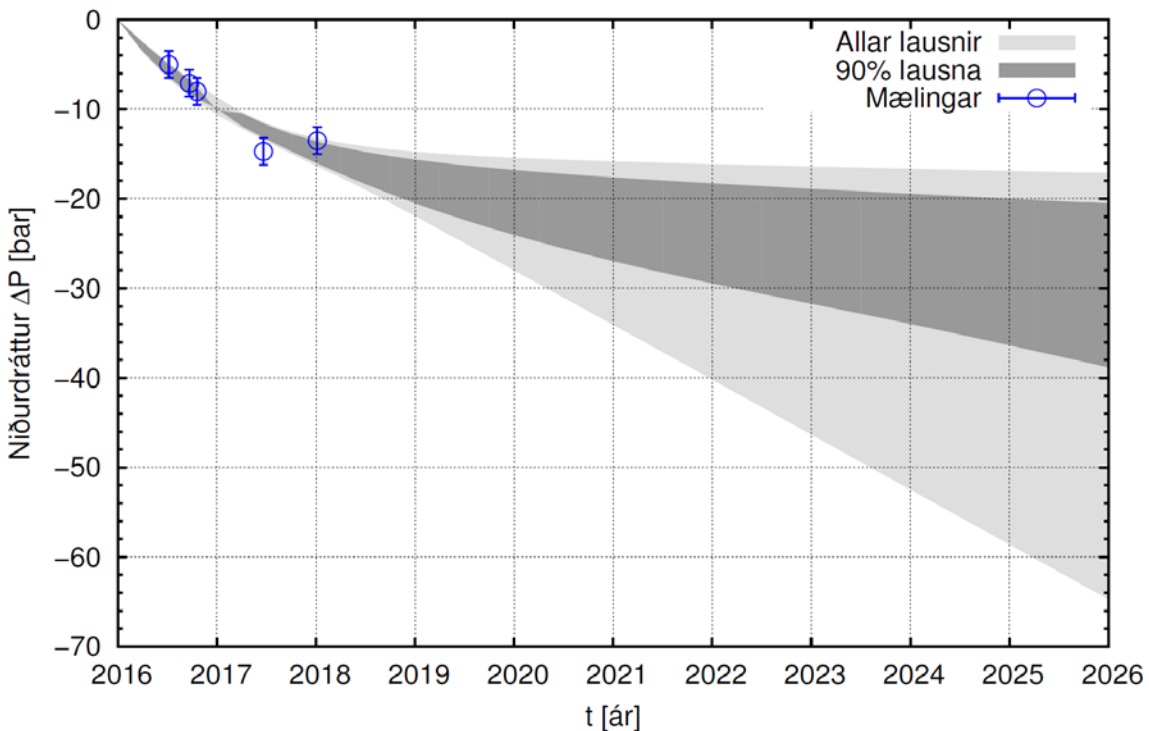
Niðurdráttur (bar) og ársmeðalvinnsla (kg/s) á Nesjavöllum 1980-2017. Samanburður á mældum og reiknuðum niðurdrætti kemur fram á efri hluta myndarinnar og ársmeðalvinnsla á neðri hluta hennar. Heildregnir ferlar eru reiknaðir samkvæmt reiknilíkani en punktar sýna mæld gildi í borholum á 800-1000 metra dýpi. Rauði ferillinn sýnir niðurdrátt í holu NJ-18 en sá blái í holu NJ-15. Hóla NJ-15 var tekin í rekstur árið 2015 og því hefur ekki verið mælt í holunni.

Hellisheiði



Samanburður á mældri og reiknaðri þrýstingslækkun, svokölluðum niðurdrætti (bar), í holu HE-4 á Hellisheiði 2000-2040. Krossarnir eru mörk skv. virkjunarleyfi. Heil lína er dregin á milli þeirra, en punktarnir aftur til ársins 2011 þegar leyfið tók gildi. Vikmörk reiknaðs niðurdráttar eru sýnd í gráum lit.

Hverahlíð



Samanburður á mældri og reiknaðri þrýstingslækkun, svokölluðum niðurdrætti (bar). Vikmörk reiknaðs niðurdráttar eru sýnd í gráum lit.