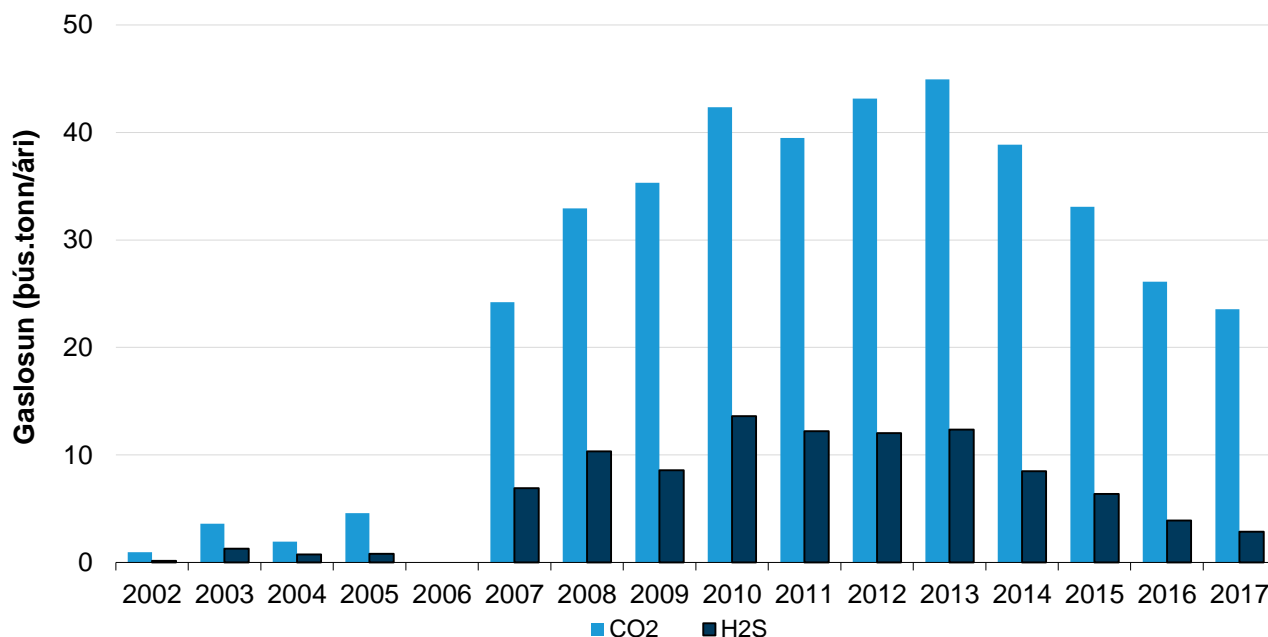


# Losun koltvíoxíðs (CO<sub>2</sub>) og brennisteinsvetnis (H<sub>2</sub>S) frá Hellisheiði 2002-2016 og Nesjavöllum 1995-2017

Gert er ráð fyrir á núverandi stigi að skekkjumörk séu 5%.

## Hellisheiði



Ár	CO <sub>2</sub> tonn/ár	H <sub>2</sub> S tonn/ár	H <sub>2</sub> tonn/ár	CH <sub>4</sub> tonn/ár
2003	3.602	1.283	76	0
2004	1.943	748	38	0
2005	4.581	819	*	*
2006	0	0	*	*
2007	24.210	6.902	276	20
2008	32.937	10.323	407	30
2009	35.325	8.581	269	36
2010	42.334	13.600	389	46
2011	39.479	12.212	401	57
2012	43.158	12.044	417	51
2013	44.934	12.374	529	72
2014	38.861	8.484	459	81
2015	33.077	6.384	386	80
2016	26.102	3.893	337	48
2017	23.555	2.866	335	49

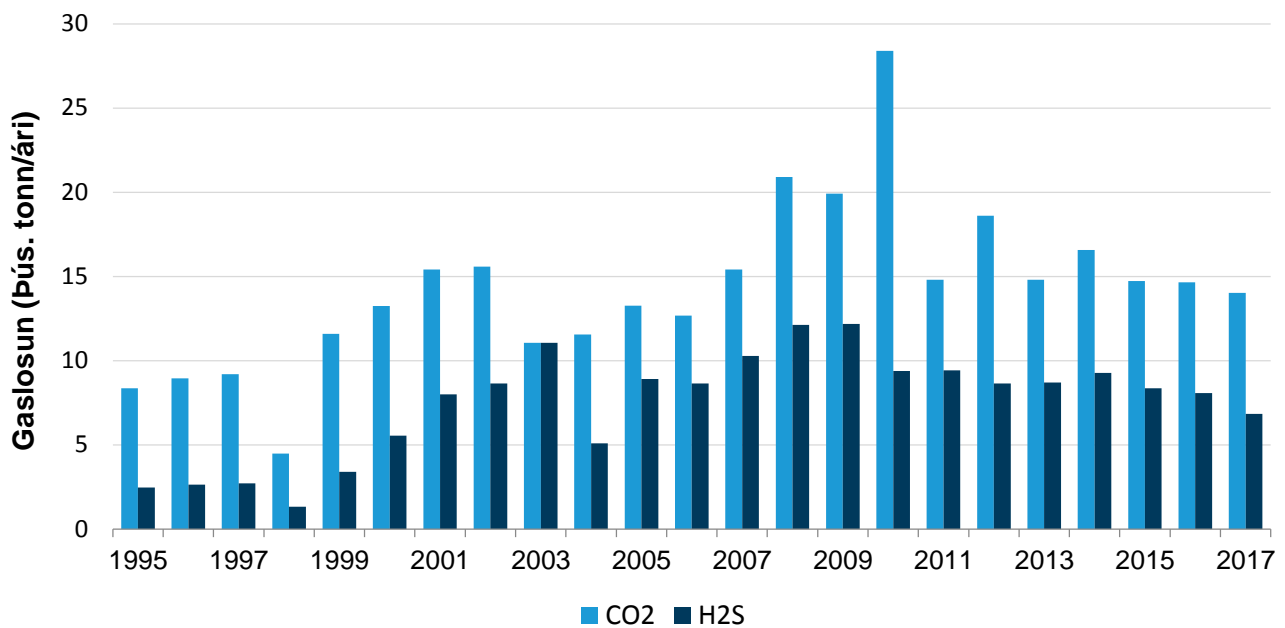
\* Ekki eru til frumgögn fyrir árin 2005 og 2006

Skýringar við tölur 2017:

1) Dregið er frá það magn CO<sub>2</sub> og H<sub>2</sub>S sem fer út með þéttivatni. Það var fyrst gert árið 2015.

2) Um 12.000 tonnum af CO<sub>2</sub> og um 6.000 tonnum af H<sub>2</sub>S var dælt niður í jörðina í SulFix verkefninu.

## Nesjavellir



Ár	CO <sub>2</sub> tonn/ár	H <sub>2</sub> S tonn/ár	H <sub>2</sub> tonn/ár	CH <sub>4</sub> tonn/ár
2003	11.058	5.941	313	14
2004	11.551	5.084	317	21
2005	13.259	8.918	410	29
2006	12.673	8.650	*	*
2007	15.412	10.275	410	26
2008	20.904	12.114	658	24
2009	19.918	12.175	640	24
2010	28.396	9.384	481	111
2011	14.800	9.414	470	47
2012	18.612	8.640	456	28
2013	14.794	8.709	481	46
2014	16.579	9.275	491	55
2015	14.726	8.359	497	54
2016	14.655	8.076	474	44
2017	14.020	6.829	370	31

\* Ekki eru til frumgögn fyrir árið 2006